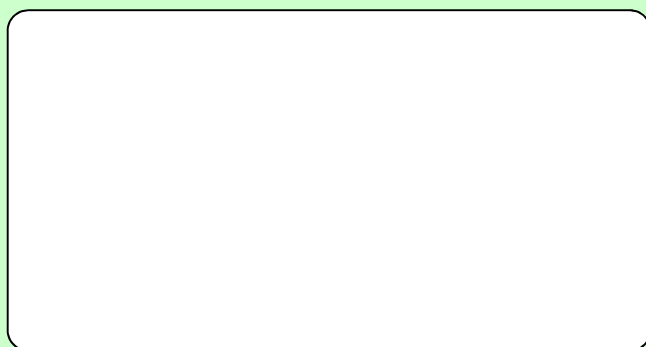


簡易な給付金請求書（はがき型）送付用封筒

年金生活者を支援する給付金を
受け取るための大切なお知らせです。

料金後納
郵便



(開封前に宛名をご確認ください。)

重要手続き書類在中

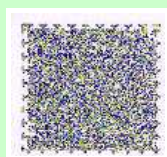


日本年金機構
Japan Pension Service

〒168-8505
東京都杉並区高井戸西3丁目5番24号

見本

あなたは年金生活者支援給付金を
受け取ることができるため
同封のはがきを提出してください



※このマークは、音声コードです。
目の不自由な方も封筒情報を
音声で聞くことができます。

『日本年金機構ホームページ』

<https://www.nenkin.go.jp/>

日本年金機構

検索

二次元
コード

2010 1018 017